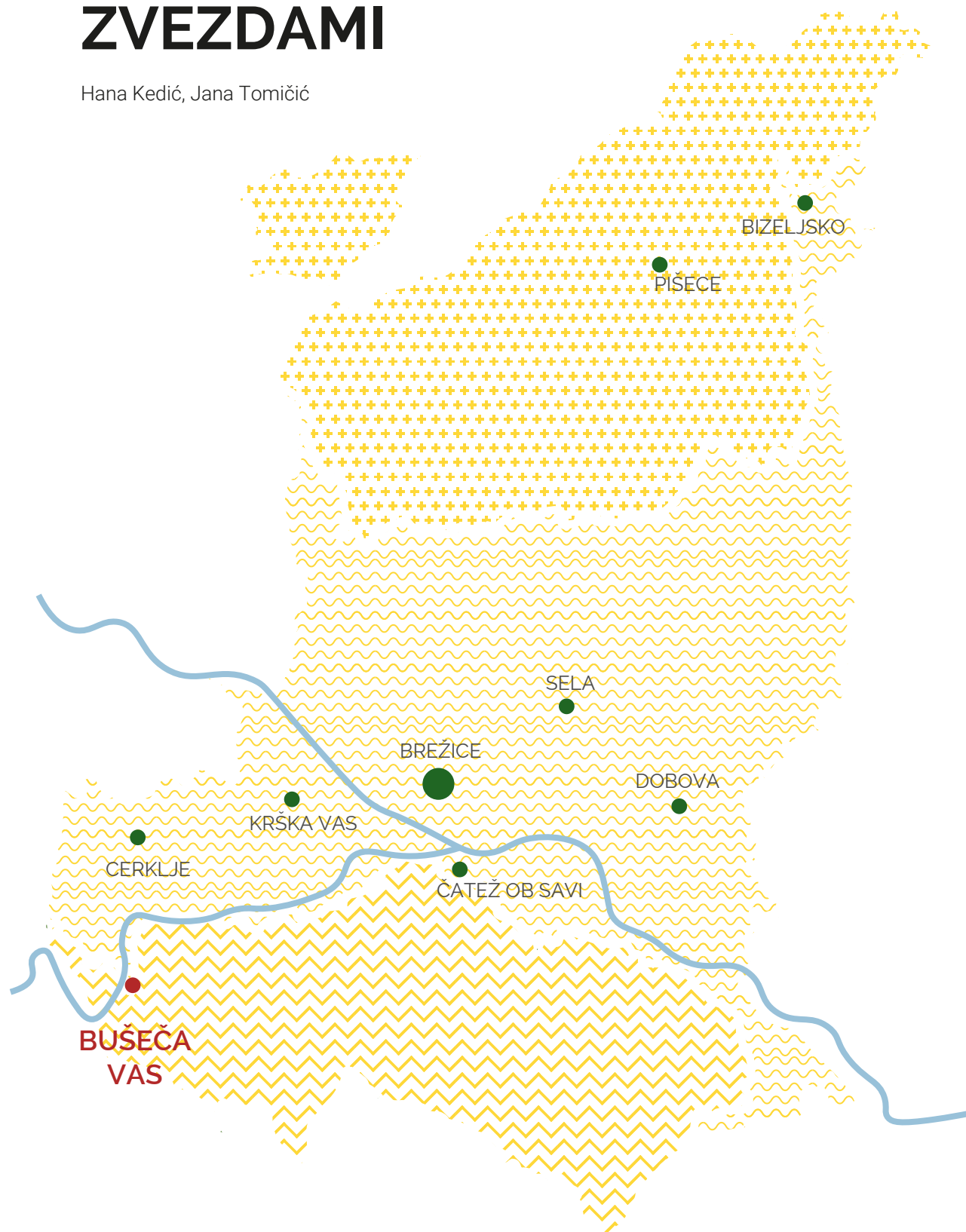


# PROSTOR POD ZVEZDAMI

Hana Kedić, Jana Tomičić



Univerza v Ljubljani  
Fakulteta za arhitekturo

## **ŠTUDENTSKA DELAVNICA GLAMPING BREŽICE**

### **MENTORJI**

prof. dr. Alenka Fikfak  
izr. prof. mag. Polona Filipič Gorenšek  
asist.: Janez Peter Grom u.d.i.a  
asist.: Kristijan Lavtižar mag.inž.urb  
asist.: Sinan Mihelčič u.d.i.a

### **ZUNANJI SODELAVCI**

Marko Lazić mag.inž.arh.  
Aleš Švigelj mag.inž.arh.

### **AVTORJI**

Hana Kedić  
Jana Tomičić

## **PROSTOR POD ZVEZDAMI**

2022

KAZALO  
**VSEBINE**

Pregledna karta	4
Morfološka analiza	5
Namenska raba	6
Programska analiza	7
Topografska analiza	8
Zemljiški kataster	9
Dejanska raba	10
Kulturna dediščina	11
Podrobna namenska raba	12
SWOT analiza	13
Foto analiza	14
Projekt - koncept	15
Projekt - koncept	16
Projekt - reference	17
Projekt - aksonometrija	18
Projekt - situacija	19
Projekt - prerezi	20
Projekt - prerezi	21
Projekt - vizualizacije	22
Arhitekturna maketa	23
Urbanistična maketa	24

PREGLEDNA KARTA  
OZNAČENA LOKACIJA

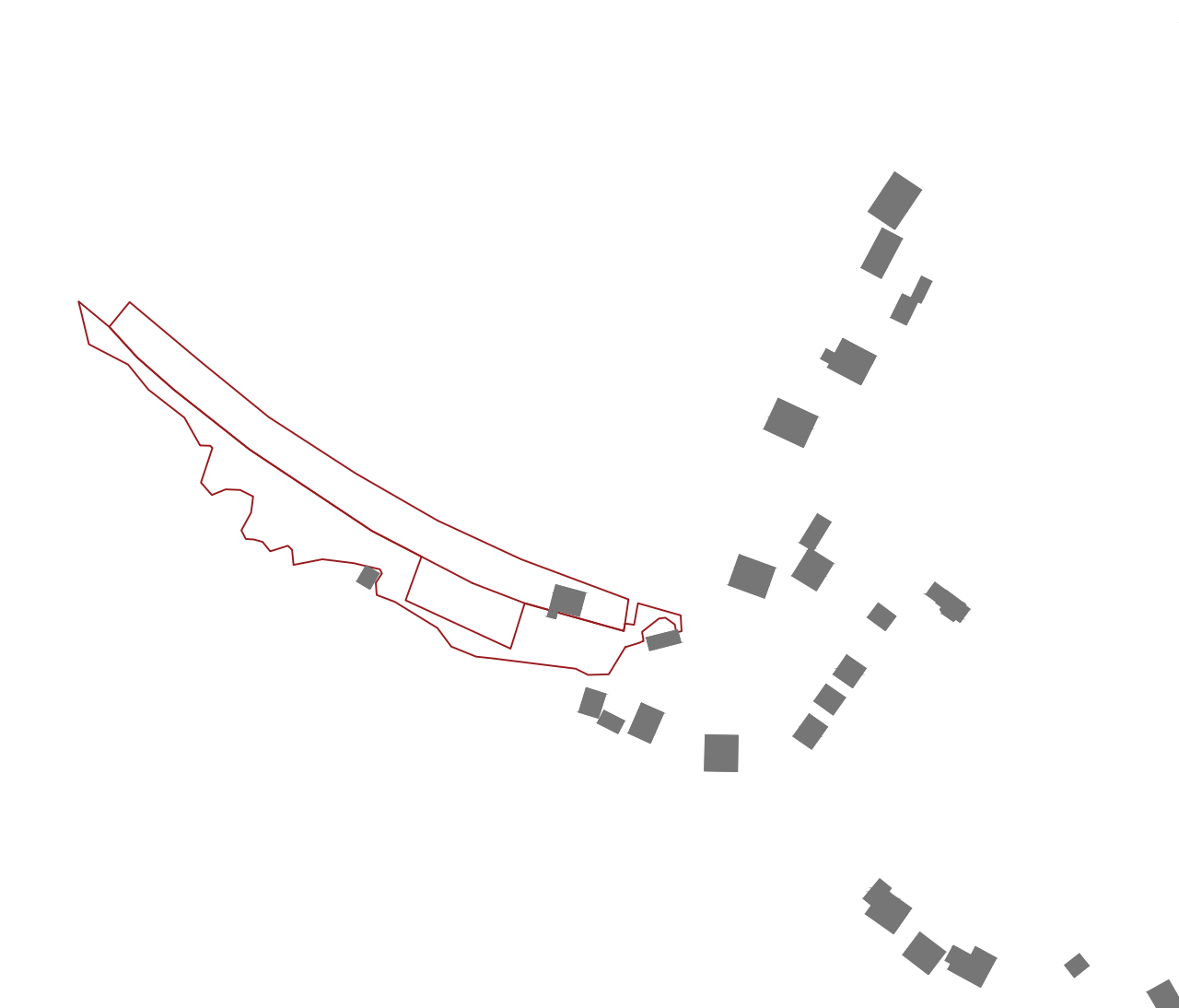






## ŠIRŠE OBMOČJE

### MORFOLOŠKA ANALIZA NASELJA

Morfologija v tem delu Brežica je drobna in razpršena. Tipološko lahko opredelimo kot večinoma stanovanjske hiše. Na naši lokaciji se nahaja enostanovanjska hiša, manjše garaže in bazen. Na lokaciji obstaja tudi stavba s termalnim izviro, ki je kulturna dediščina območja.



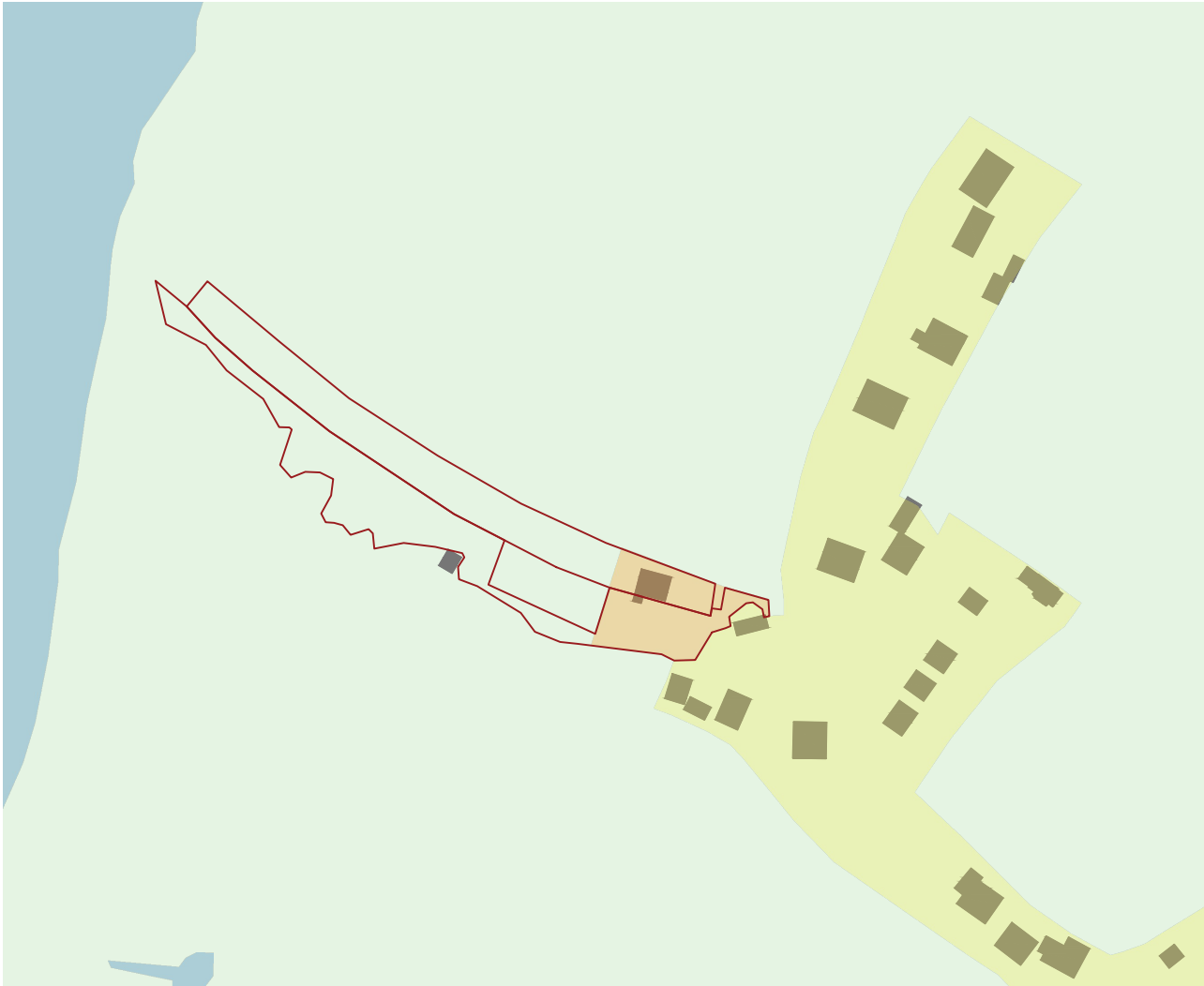
Legenda:

-  obravnavano območje
-  pozidano



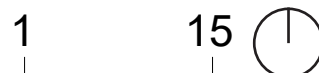
## ŠIRŠE OBMOČJE NAMENSKA RABA

Iz prikaza namenske rabe lahko ugotovimo, da je en del namenjen stanovanjskem programu, drug del pa je označen kot posebno območje, kjer se nahaja termalni vir.



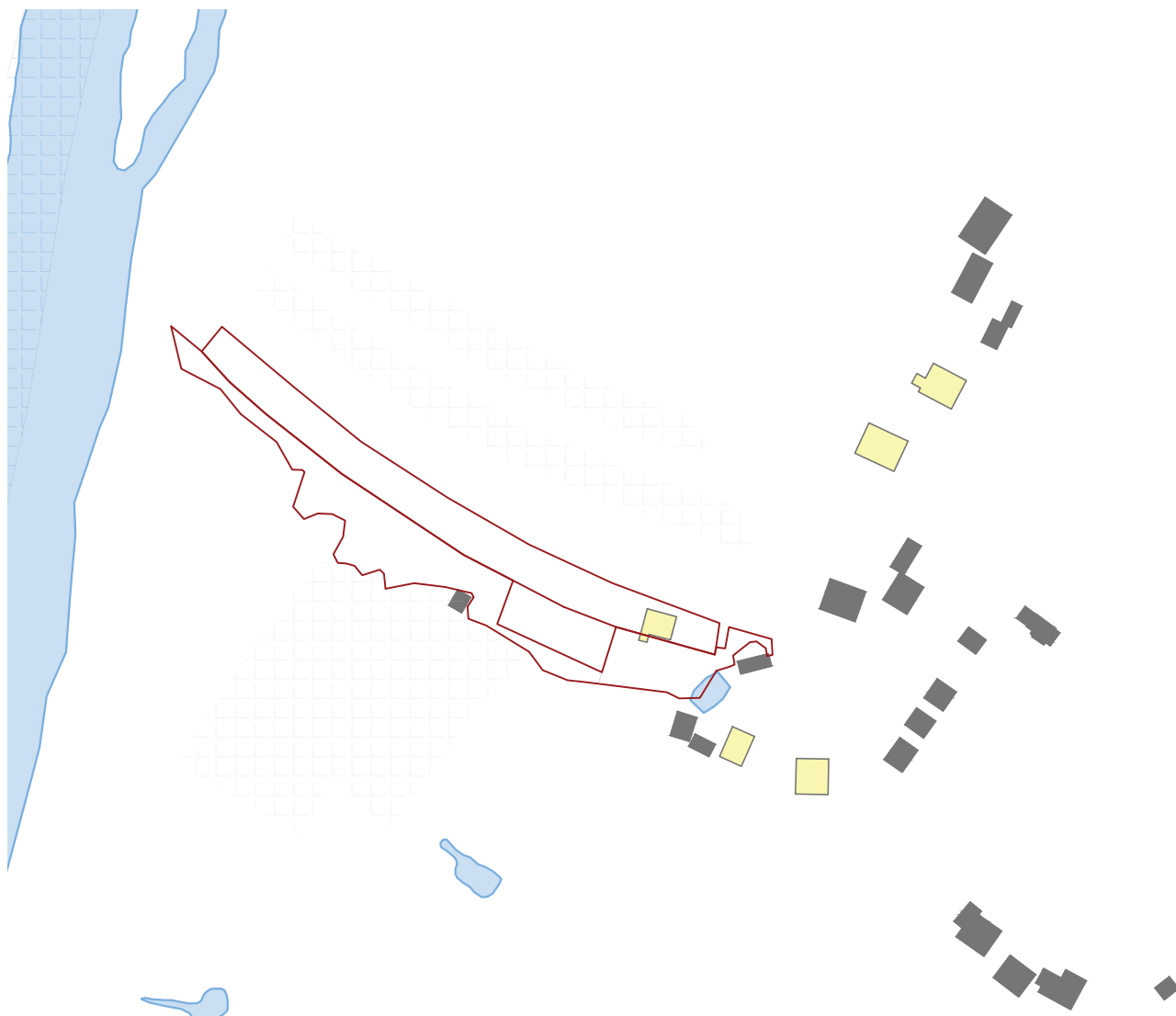
### Legenda:

- |                     |                     |                 |
|---------------------|---------------------|-----------------|
| obravnavano območje | območja stanovanj   | posebna območja |
| pozidano            | kmetijska zemljišča |                 |
| površinske vode     | gozdna zemljišča    |                 |



## ŠIRŠE OBMOČJE PROGRAMSKA ANALIZA

V bližini lokacije sta bar in avtomehaniška hiša. Program ki se nahaja na našoj lokaciji so Klunove toplice - termalne vode, na območju je bazen ki ima temperaturo okoli 27 C °. V neposredni bližini je tudi kapelica, še malo naprej se nahaja cerkev. Okoli lokacije se nahaja naravni izvir termalnih vod ter reka Krka. Program te lokacije nam govori, da s glamping programom in prenovljenim bazenom lahko previdno koristimo potenciale termalnih vod ter območje revitaliziramo.






Legenda:

- obravnavano območje
- pozidano
- vodne površine
- program

1 15 







Legenda:

-  obravnavano območje
-  pozidano
-  plastnice [2m]



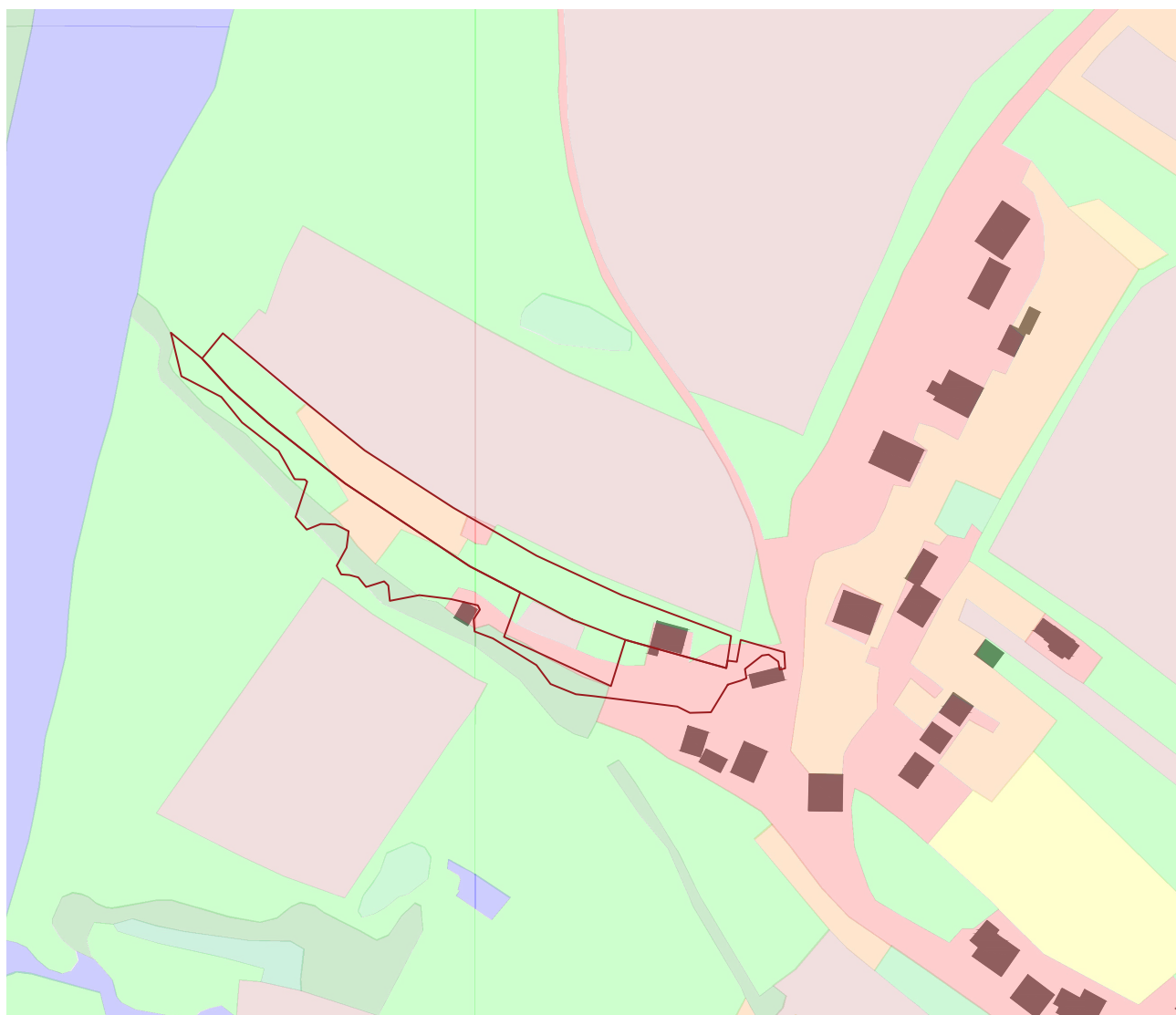


Legenda:

-  obravnavano območje
-  pozidano
-  vodne površine
-  zemljiški kataster

1 15 

Na našem območju so pretežno travniki in njive ter pozidano zemljišče. Na lokaciji se nahaja tudi vinograd.



Legenda:

- obravnavano območje
- pozidano
- voda

- pozidano in srodno zemljišče
- trajni travnik
- njiva

- ekstenzivni oz. travniški sadovnjak
- vinograd
- gozd
- neobdelano kmetijsko zemljišče

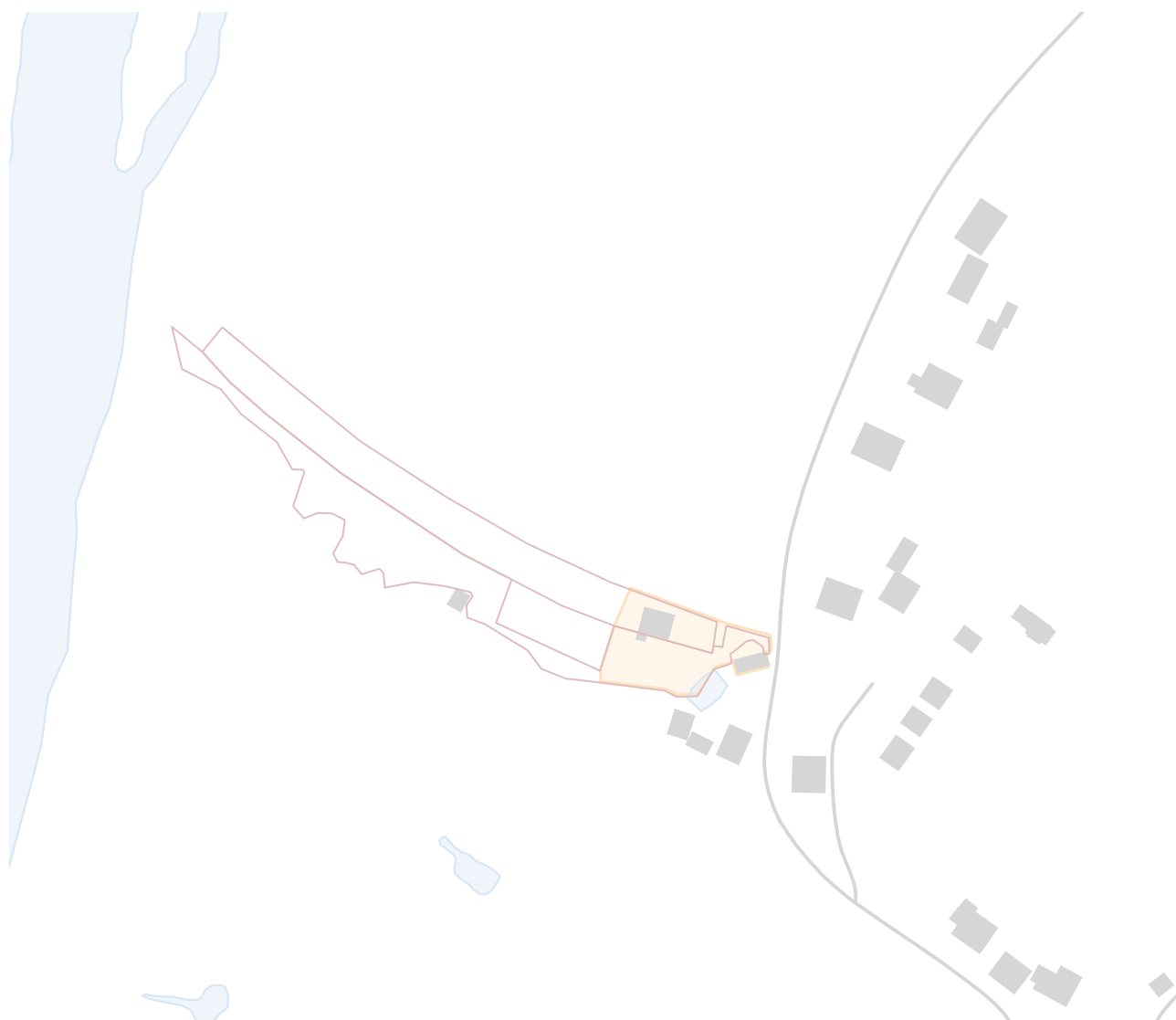
- drvesa in grmičevje








1 15

## OŽJE OBMOČJE KULTURNA DEDIŠČINA

Termalni vrelec v Bušeci vasi so davnega leta 1806. zgradili Auerspergi in tu zgradili kopališče. Leta 1923 je zemljišče, na katerem je termalni vrelec, prešlo v last družine Klun, po katerem so toplice dobile ime.



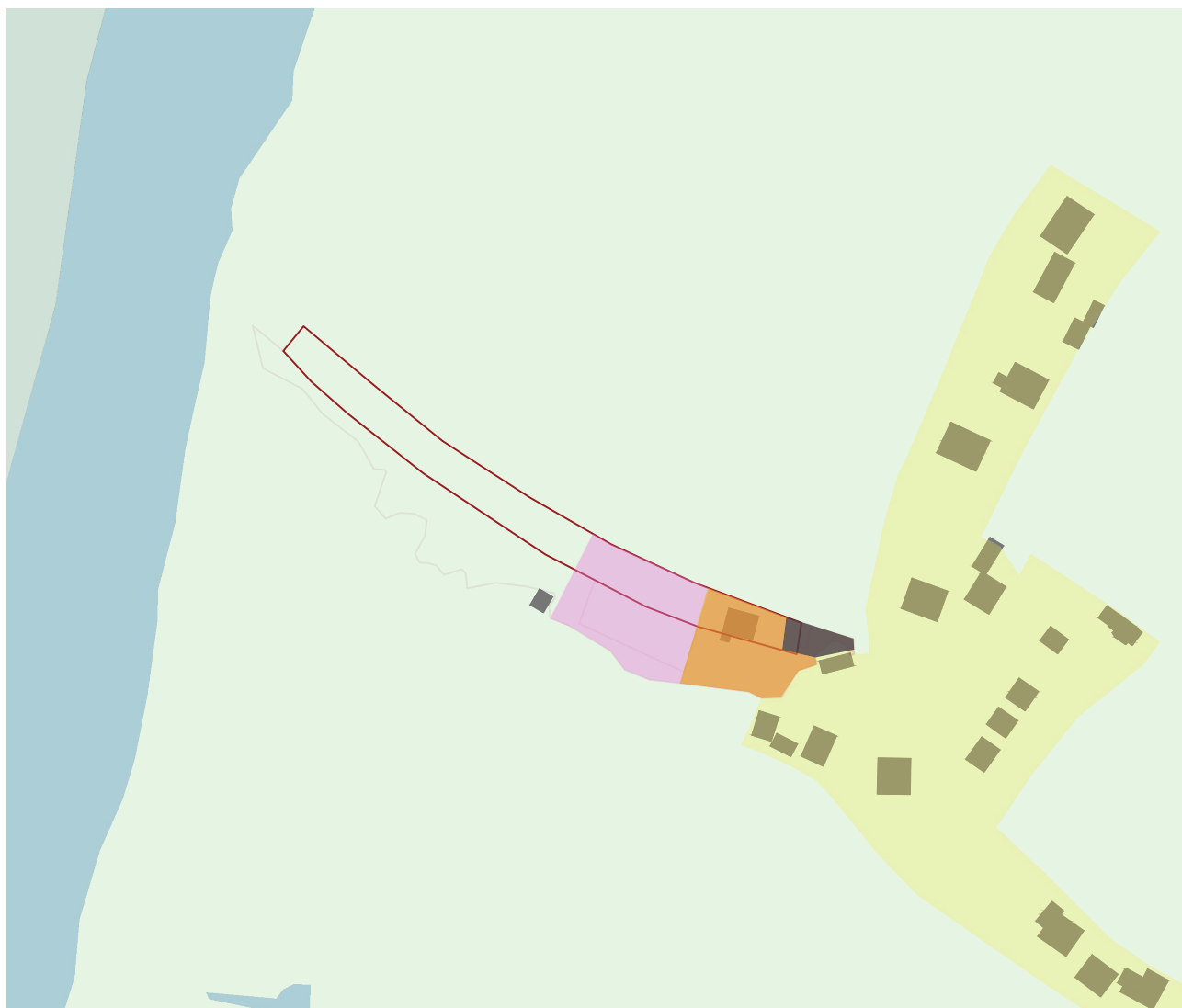
### Legenda:

-  obravnavano območje
-  pozidano
-  vodne površine
-  cesta
-  kulturna dediščina



## OŽJE OBMOČJE PODROBNA NAMENSKA RABA

Podrobna namenska raba na kateri je poleg obstoječe namenske rabe, prikazano tudi lokacijo razdeljeno po območjih ki so pomembna za naš projekt. Pa imamo območje za parking in promet; javno območje na katerem so gostilna in sanitarije, kopališče (bazen - termalne vode) in igrišča (večnamensko igrišče za tenis in odbojko, in otroško igrišče); in še eno območje ki je namenjeno glampingu.



### Legenda:

obravnavano območje	območja stanovanj	promet
pozidano	kmetijska zemljišča	javni program (kopališče)
površinske vode	gozdna zemljišča	stanovanjski program (glamping)



## OŽJE OBMOČJE SWOT

S	W	O	T
Lokacija je že namenjena turizmu	Z umestitvijo enostavnih in lahkih turističnih enot se povežeta lokaciji toplovodnega izvira in obstoječih toplic	Lokacija umeščanja je zelo občutljiva zaradi bližine naravne vrednote reke Krke in Starih toplic	Poplave in zavarovanje lokacije z naravovarstvenimi in kulturnimi vsebinami lahko predstavljajo pri umeščanju turizma v prostor veliko oviro
Na lokaciji se nahajajo Klunove toplice, ki so v funkciji	Območje ima velik potencial v odkrivanju sonaravnega bivanja in koriščenja naravnih / zdravilnih danosti	Umeščanje novega in revitalizacija obstoječega programa mora biti zelo previdno in pobrejeno osnovemu namenu - izviri tople (termalne) vode	
Z umeščanjem se ne odpira nove razpršene poselitve, ampak se obstoječe le nadgradi in istočasno modernizira (revitalizira)			
Dostopnost je optimalna. Območje je komunalno urejeno			





# OŽJE OBMOČJE

## FOTO ANALIZA - SEDANJE STANJE LOKACIJE





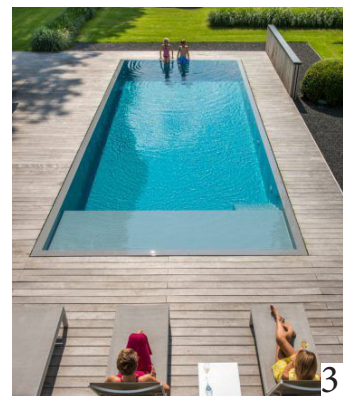
Že od pričetka časa vsak posameznik išče svoj prostor pod zvezdami. V primeru **glampinga v Bušehi** vasi v Brežicah, kjer ste obdani z **prelepo naravo** in imate neizmerno širok pogled na jasno **zvezdnato nebo**, bi lahko rekli, da ste ga našli. **Prelep odprt prostor**, nadgrajen z obstoječim elementom vode je kot nalašč za **nočno opazovanje zvezd** kar v človeku občutenju **brezširnosti** vzbuja strahospoštovanje in prebudi **občutek povezanosti** z brezmejno celoto. Odprte platforme, na katerih so zaradi pristnejšega stika z naravo postavljeni le platneni šotori, predstavljajo idealen prostor za tovrstno dejavnost. Obenem tkanina šotora, kot mehek subtilen material, predstavlja le **tančico**, ki ločuje posameznega obiskovalca od **narave**. Celotno izkustvo je namenjeno **opazovanju zvezd** katero je odlično sredstvo za **lajšanje stresa** in učinkovito orodje za **zvestno meditacijo**. Istočasno spodbuja **ustvarjalnost**, nas **umirja** in pomaga, da si odpočijemo od napornega življenjskega sloga, najdemo **trenutek miru** ter se osvobodimo vseh motečih misli, pričakovanj in obveznosti. Zaradi odlične pozicije lokacije so zagotovljene tudi **različne aktivnosti**, rekreacija in pohajkovanje v krajini. Šotore je zaradi lahkotnosti konstrukcije možno poljubno sestavljati s čimer se zagotavlja **multifunkcionalnost** ter skupno uživanje v kvalitetah prostora skupaj z preostalimi obiskovalci. Znotraj mikro enote je s tem zagotovljeno nepozabno izkustvo skupnih zabav ob ognju, romantičnih večerov z opazovanjem zvezd in mirom v naravi. **»Sanje so kot zvezde, samo pogledajte gor in so vedno tam.«** (Jim Morrison)

Zasnova koncepta se veže na revitalizacijo obstoječih termalnih vod Klunove Toplice. To bo glavni program lokacije. Bazen se prenove, zaradi degradiranosti trenutnega stanja, uredi se dostop ter parkirišče. Igrišče se predvidi v večnamensko igrišče za odbojko in tenis. Na zadnjem, zahodnem delu lokacije so umeščeni glamping šotori.

Predvidene so največ štiri glamping enote ki imajo prostor za dve postelji, za odrasli par in ležišče za otroka. Vsaki glamping šotor bi bil nekoliko umaknjen od drugega, da imajo obiskovalci občutek zasebnosti. Nasproti bazena so umeščene manjše sekundarne enote, ena je namenjena sanitarijam (stranišče, tuš in kabine za preoblačenje), druga je namenjena gostišču.



PRENOVLJENI BAZEN



GLAMPING ŠOTORI



SKUPNI PROSTOR

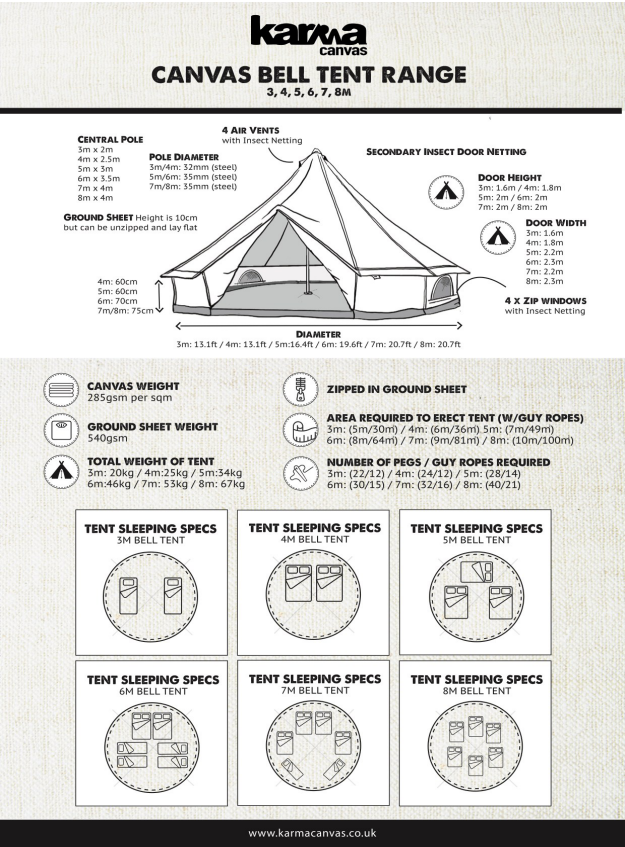


GOSTILNA IN SANITARIJE





PROJEKT  
REFERENCE



Vir: <https://www.karmacanvas.co.uk/product/8m-zig-bell-tent-copy/?fbclid=IwAR3vX-9qD80nfsuRGEHEtswi8rG5Qc-nlRxRdfpvu91QnsOoXOPX-ajMVE1M>



Vir: <https://www.infomoletai.lt/en/accommodation/glamping-club-buceliske/?fbclid=IwAR-258lGXGmKMH-sRRYOU3fxM9viOZdwFNqeZ1YecBH6HSf9sZgUVy1MDE04>



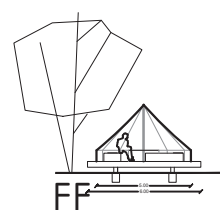
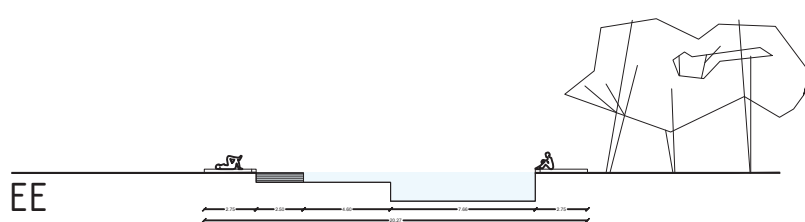
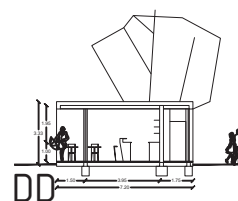
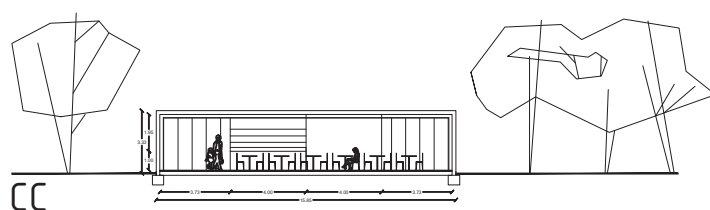
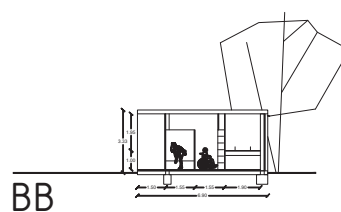
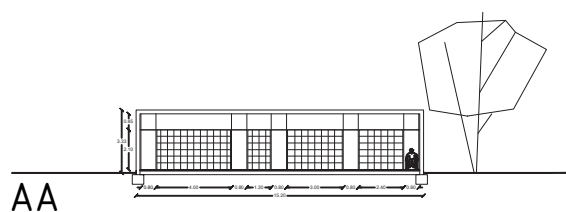
Vir: <https://www.infomoletai.lt/en/accommodation/glamping-club-buceliske/?fbclid=IwAR-258lGXGmKMH-sRRYOU3fxM9viOZdwFNqeZ1YecBH6HSf9sZgUVy1MDE04>



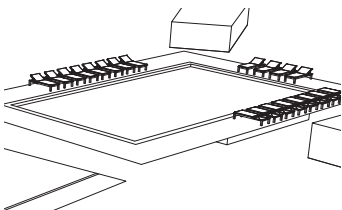
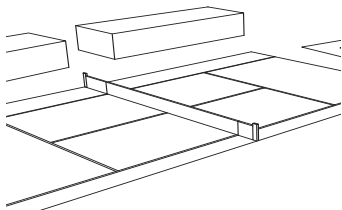
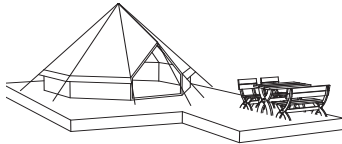
Vir: <https://www.pinterest.com/pin/160229699231267919/>



Vir: <https://la-decks.com/gallery/ipe-decks/>







- LEGENDA:
- |                 |                     |
|-----------------|---------------------|
| drevo           | trava               |
| clovek          | voda                |
| avto            | polje               |
| ležalnik        | lesena podlaga      |
| otroško igrišče | vecnamensko igrišče |









PROJEKT  
ARHITETURNA MAKETA 1:250 M



Hana Kedić  
Jana Tomičić  
**PROSTOR POD ZVEZDAMI**

2022